

Spett.le

.....

SCOPO DELL'INDAGINE

Lo scopo di questa indagine è quello di effettuare un controllo termografico dei componenti elettrici:

- Prese industriali
- Distribuzione elettrica
- Trasformatori
- Pannelli di controllo
- Interruttori Differenziali

REPORT TERMOGRAFICO

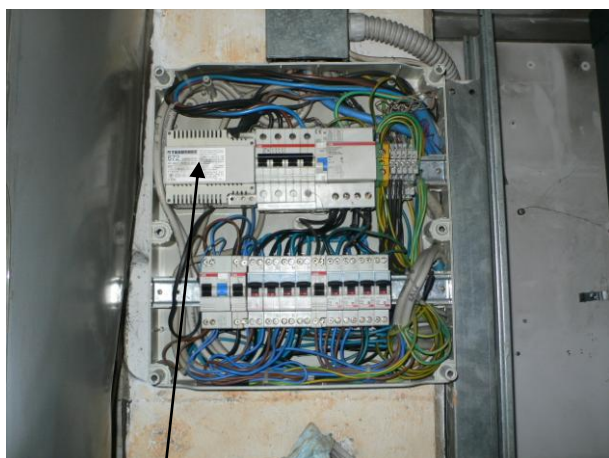
All'interno delle pagine seguenti sono contenuti tutti i dati termografici rilevati durante l'ispezione. Le pagine del rapporto sono state progettate in modo che ciascuna contenga un singolo dato termografico. Questo consente, una volta consegnate al manutentore, di poter svolgere tutte le riparazioni che si rendessero necessarie. Il criterio usato per la verifica è basato sulla differenza del componente rispetto a quella di componenti analoghi sottoposti allo stesso carico

ALTO rischio di guasto delle apparecchiature, perdita di produzione e di sicurezza del personale	Priorità 1	Manutenzione urgente
MEDIO rischio di guasto delle apparecchiature, perdita di produzione e di sicurezza del personale	Priorità 2	E' necessario un'Indagine o azione correttiva al più presto
BASSO rischio di guasto delle apparecchiature, perdita di produzione e di sicurezza del personale	Priorità 3	Piano di riparazione alla prossima interruzione naturale degli impianti. Non è urgente
NESSUN rischio di guasto alle apparecchiature, perdita di produzione e di sicurezza del personale	Priorità 4	Immagine inclusa solo per informazione

Sintesi dei Problemi Rilevati Ufficio

Luogo	Apparato	Tipologia	Priorità	Pagina
Ufficio	Quadro 1	Trasformatore	4	2
Ufficio	Quadro 1a	Cavi	2	3
Ufficio	Quadro 1a	Differenziale	2	4

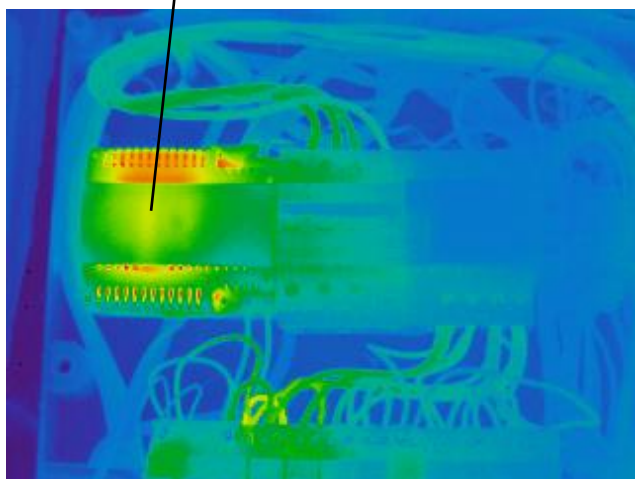
Visual Image



Equipment Information

Luogo	Ufficio
Apparato	Quadro 1
Tipologia	Quadro Elettrico

Thermal Image IR001



Radiometric Data

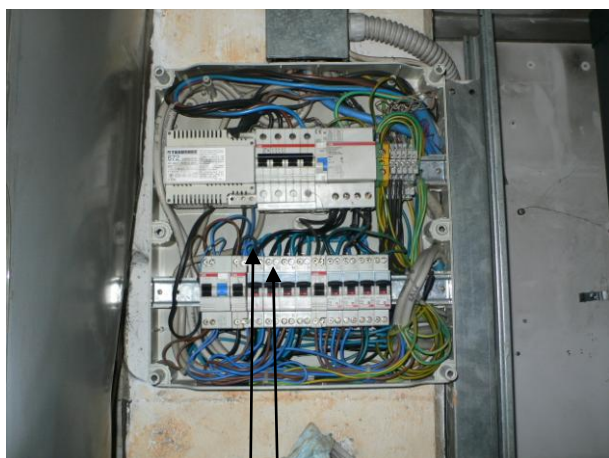
Parametri oggetto	-----
Temperatura Atmosferica	22°C
Emissività	0.79
Distanza oggetto	1.5 ml
Temperatura apparente	Nessuna
Nome File	IRFile 001
R1 Max Temperature	
P1; P2 Temperature	P1=°C P2=°C

Differenza P1;P2	°C
Rischio Guasto	Priorità 4

Analisi ed Osservazioni

Nessuna anomalia riscontrata

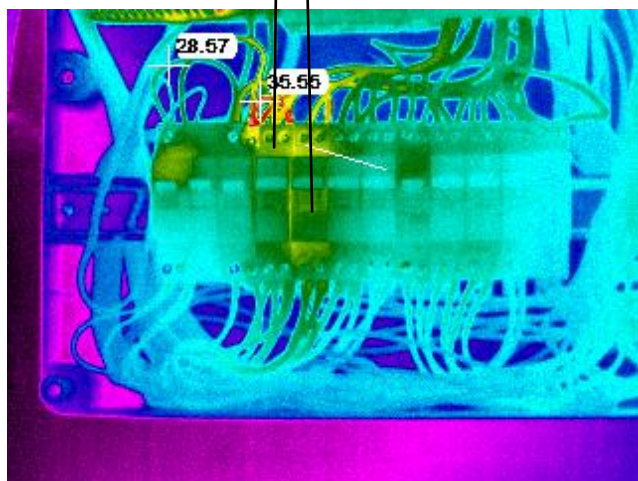
Immagine Digitale



Informazioni

Luogo	Ufficio
Apparato	Quadro 1
Tipologia	Quadro Elettrico 1a

Thermal Image IR001



Radiometric Data

Parametri oggetto	-----
Temperatura Atmosferica	22°C
Emissività	0.79
Distanza oggetto	1.5 ml
Temperatura apparente	Nessuna
Nome File	IRFile 001
R1 Max Temperature	
P1; P2 Temperature	P1=35,55°C P2=28,55°C
Differenza P1;P2	6,98°C
Rischio Guasto	Priorità 3

Analisi ed Osservazioni

La linea presa in esame presenta un'anomalia che necessita verificare appena possibile.

I magnetotermici presi in esami presentano un'anomalia che necessita verificare appena possibile.

Data:	30-04-2013
Lavoro:	TT Via Archimede, 65 - Ufficio
Cliente:	DIGG
Note:	Quadro Elettrico 1a

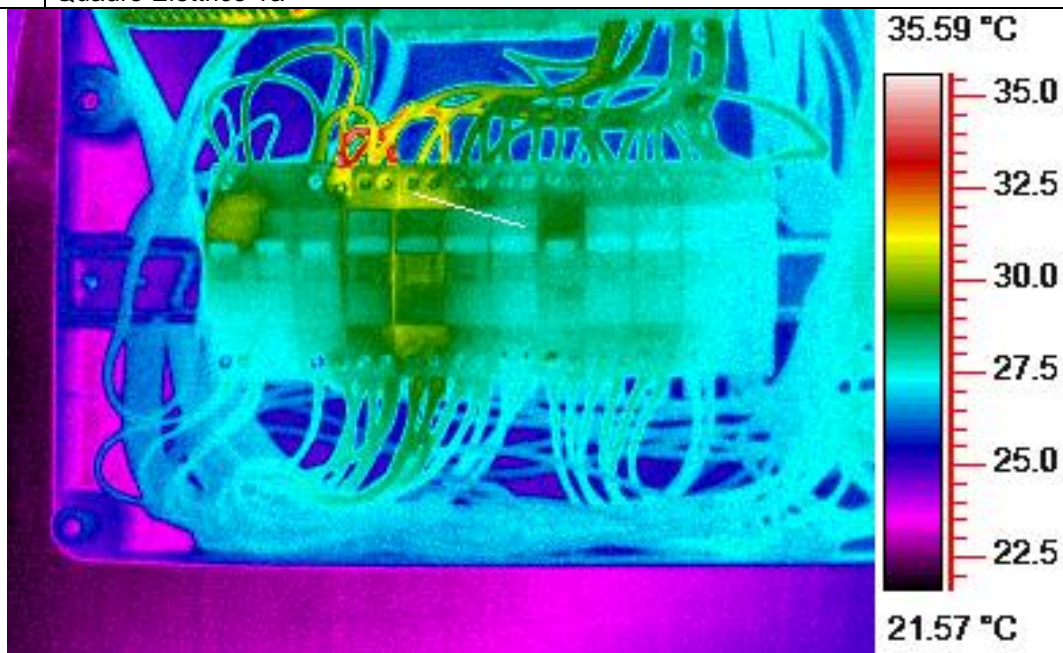


Immagine: T00349IR

Data:	30-04-13	Ora:	09:16:12
Dimensione:	320x 240 pixel	Emiss.:	0.790
T. Min:	21.57 °C	T. Max:	35.59 °C
T. Media	26.68 °C	Dev.St.:	2.23

Note: Delta T = 14,02°C
Priorità 2

Dati del Profilo:

N.	X	Y	Emiss.	T.Med	T.Max	T.min	Dev	Note
1	150	68	0.79	29.65	31.19	28.31	1.09	